



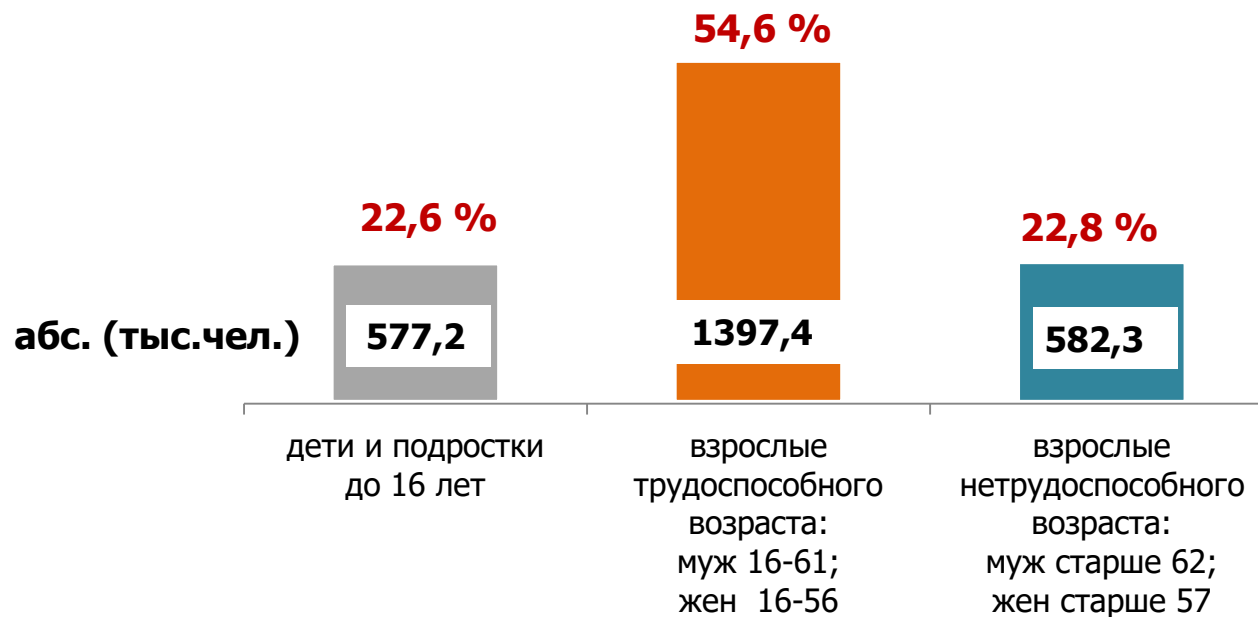
**Показатели здоровья работников, подлежащих
наблюдению в системе промышленного
здравоохранения.
Направления профилактики.**

Руководитель Управления Роспотребнадзора по Пермскому
краю

Виталий Геннадьевич Костарев

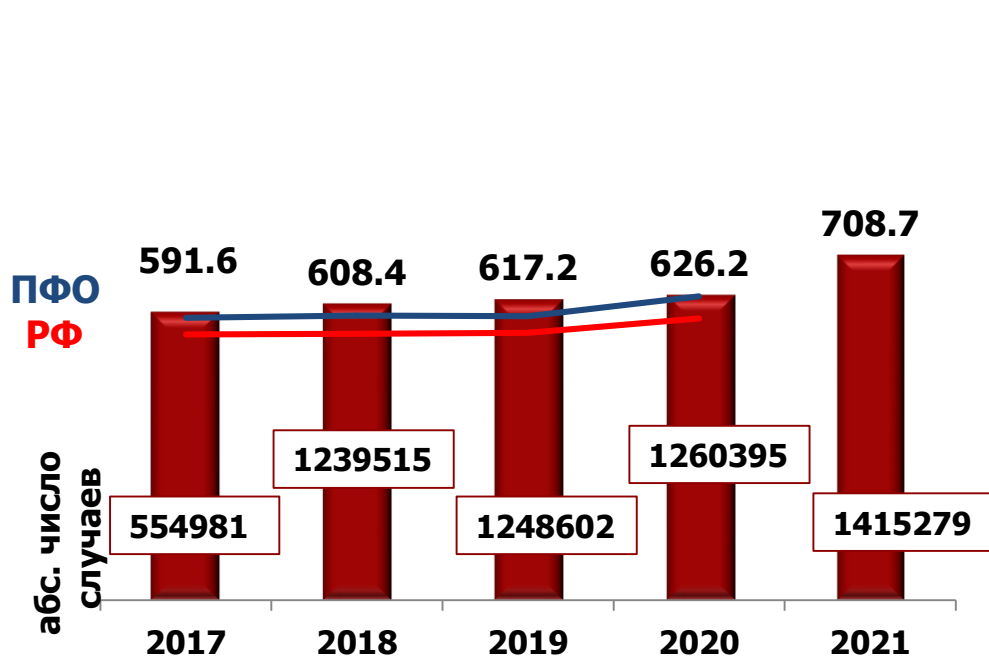
СТРУКТУРА НАСЕЛЕНИЯ ПЕРМСКОГО КРАЯ

Общая численность населения Пермского края (на 01.01.2022) 2 556,852 тыс. человек

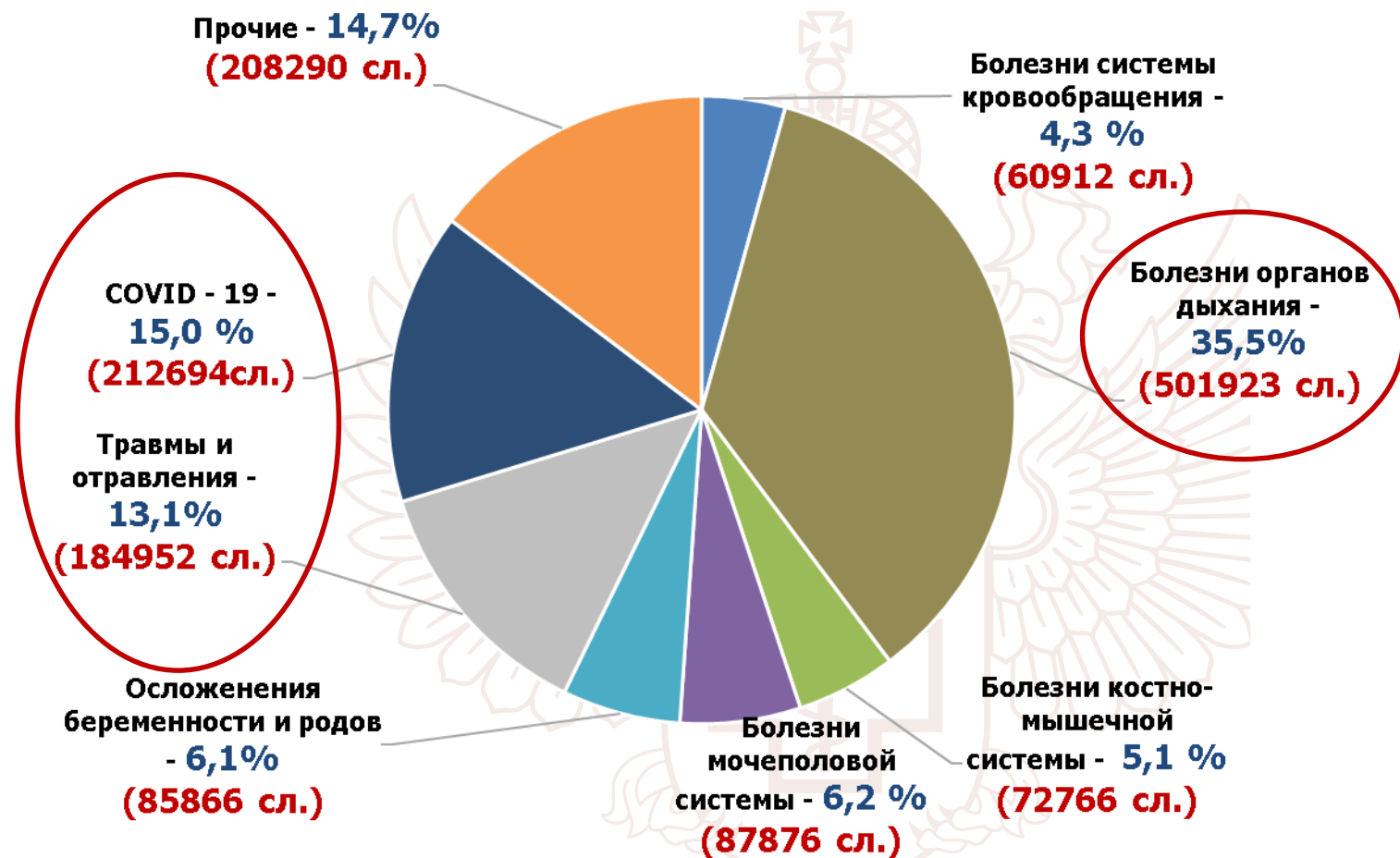


	2013	2014	2015	2016	2017	2018	2019	2020	2021	2022
Население, всего (тыс. чел.)	2634,461	2636,154	2637,032	2634,409	2632,097	2623,122	2610,800	2599,260	2579,261	2556,852
- трудоспособное население (тыс. чел.)	1504,988	1483,857	1460,715	1433,195	1410,948	1386,913	1364,543	1380,450	1362,927	1379,963
- работающее население (тыс. чел.)	1019,0	997,2	994,9	897,2	864,7	850,5	837,1	781,7	773,7	761,4

ДИНАМИКА ЗАБОЛЕВАЕМОСТИ ВЗРОСЛОГО НАСЕЛЕНИЯ ПЕРМСКОГО КРАЯ



Динамика впервые выявленной заболеваемости (на 1000 населения)



Структура впервые выявленной заболеваемости в 2021 г. (на 1000)

ДИНАМИКА ПРИОРИТЕТНЫХ ЗАБОЛЕВАНИЙ ВЗРОСЛОГО НАСЕЛЕНИЯ ПЕРМСКОГО КРАЯ

	2017	2018	2019	2020	2021	% изменений 17/21	ПФО, 2021	РФ, 2021
Болезни органов дыхания	190,7	208,0	207,1	260,9	251,3	31,8	254,7	228,3
Травмы и отравления	100,0	100,0	98,5	89,0	92,6	-7,4	79,9	77,5
Болезни мочеполовой системы	56,7	51,4	53,9	41,0	44,0	-22,4	41,9	39,4
Болезни костно-мышечной системы	36,1	38,7	40,1	34,3	36,4	0,8	27,4	26,1
Болезни системы кровообращения	32,3	35,0	38,0	29,7	30,5	-5,6	39,8	36,7

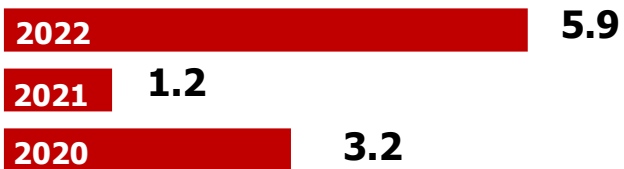
ИНФЕКЦИОННАЯ ЗАБОЛЕВАЕМОСТЬ ВЗРОСЛОГО НАСЕЛЕНИЯ ПЕРМСКОГО КРАЯ

	2018	2019	2020	2021	2022
абс. число случаев	302253	272290	463007	635319	774497
показатель	14718,3	13325,0	22696,0	31048,7	37858,9

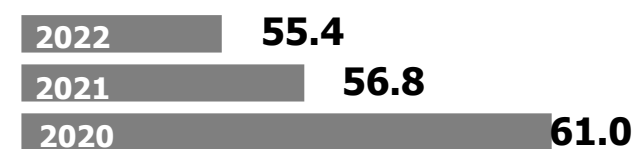
↑ 2,6 раза

Геморрагическая лихорадка с почечным синдромом (на 100 тыс.)

+5,3%

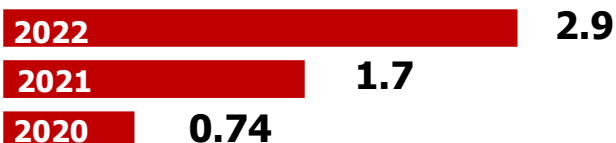


Туберкулез активный (на 100 тыс.) -9,1%

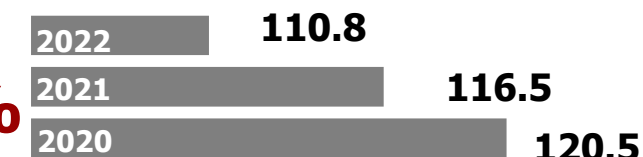


Клещевой энцефалит (на 100 тыс.)

+3,9 p

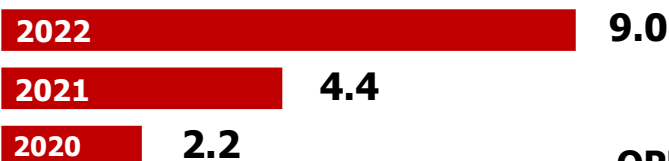


ВИЧ -инфекция (на 100 тыс.) -8,0%

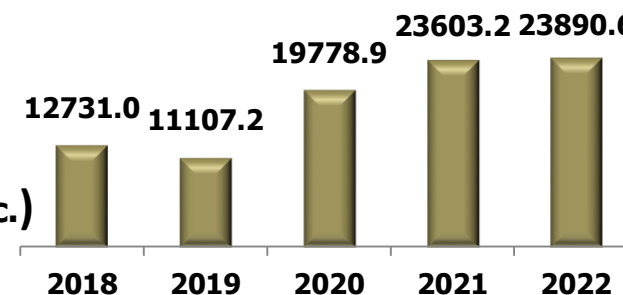


Болезнь Лайма (на 100 тыс.)

+4 p

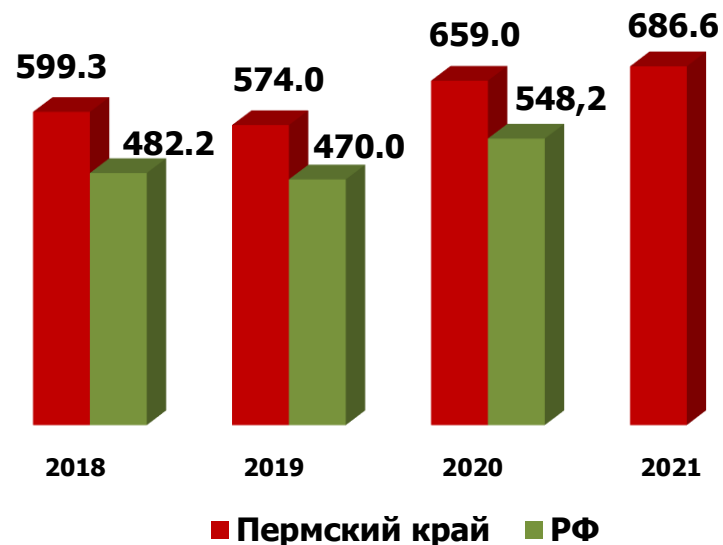


ОРВИ (на 100 тыс.)

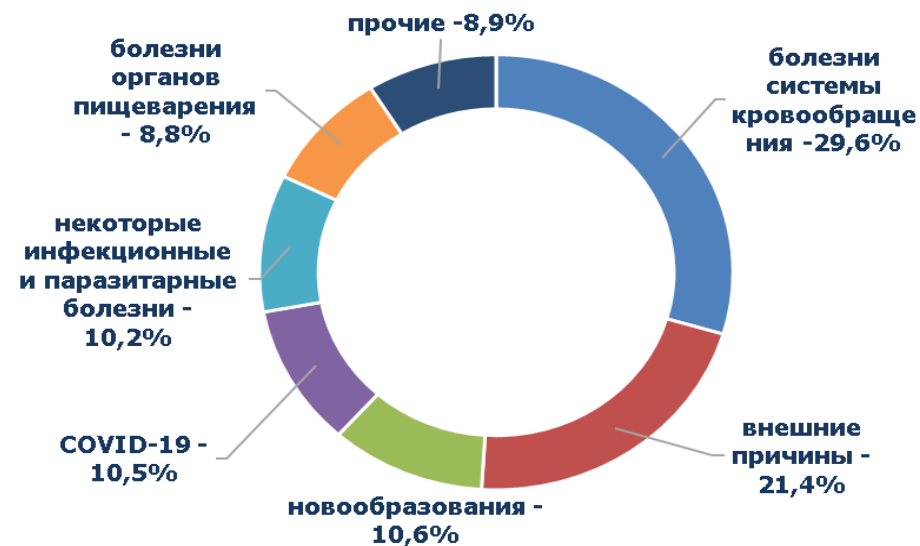


✓ В 2022 г. по заболеваемости ВИЧ-инфекцией Пермский край занимает 1 место в РФ

СМЕРТНОСТЬ В ТРУДОСПОСОБНОМ ВОЗРАСТЕ



**Динамика показателей смертности населения
(на 100 тыс. населения)**



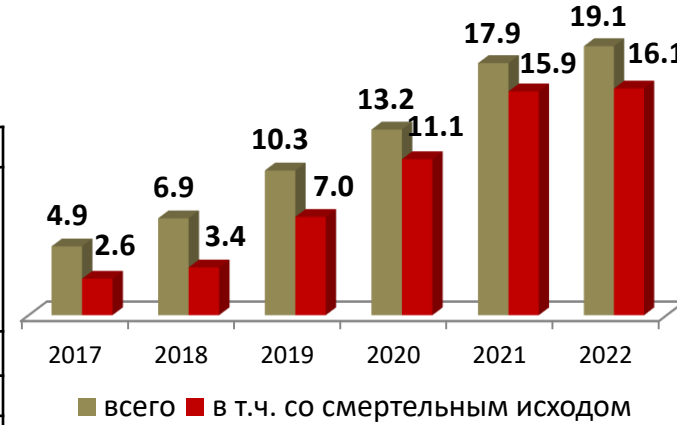
**Структура смертности населения
(на 100 тыс. населения)**

Причины смертности	2018		2019		2020		2021	
	Пермский край	РФ	Пермский край	РФ	Пермский край	РФ	Пермский край	РФ
болезни системы кровообращения	182,8	147,0	180,2	141,8	208,4	167,9	203,2	
травмы и отравления	154,7	116,6	139,7	110,7	146,3	113,6	147,0	
новообразования	78,2	74,0	72,4	71,3	79	75,9	72,8	

ДИНАМИКА ОТРАВЛЕНИЙ НАРКОТИКАМИ И СПИРТСОДЕРЖАЩЕЙ ПРОДУКЦИЕЙ ТРУДОСПОСОБНОГО НАСЕЛЕНИЯ ПЕРМСКОГО КРАЯ

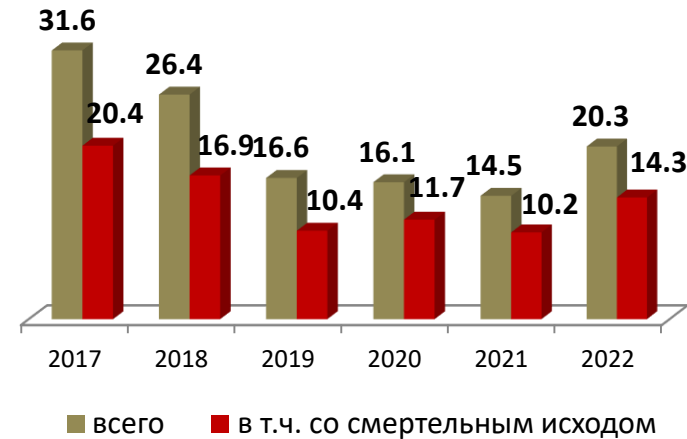
Отравления наркотиками по территориям Приволжского федерального округа (на 100 тыс.)

	2020		2021	
	всего	в т.ч. со смертельным исходом	всего	в т.ч. со смертельным исходом
Республика Башкортостан	3,7	2,5	4,7	3,0
Республика Марий Эл	4,3	1,8	8,3	4,6
Республика Мордовия	0,5	0,3	0,8	0,8
Республика Татарстан	10,0	2,5	13,4	4,1
Удмуртская Республика	3,5	1,9	2,2	1,2
Чувашская Республика	1,6	1,5	3,5	3,1
Кировская область	0,5	0,2	2,6	2,1
Нижегородская область	7,8	2,4	6,2	1,7
Оренбургская область	7,0	1,3	13,4	0,7
Пензенская область	13,3	2,1	18,2	3,5
Пермский край	8,5	7,1	11,4	10,1
Самарская область	10,0	2,1	12,4	3,7
Саратовская область	4,7	4,3	5,2	4,3
Ульяновская область	2,0	0,7	6,6	4,7
Приволжский ФО	6,5	2,6	8,5	3,6
Российская Федерация	12,4	3,7	14,6	4,8



Абс.	всего	смерт
2017	85	44
2018	117	57
2019	172	118
2020	219	184
2021	292	260
2022	308	259

Отравления наркотиками (на 100 тыс./абс.)



Абс.	всего	смерт
2017	546	353
2018	449	288
2019	278	175
2020	266	194
2021	237	167
2022	327	230

Отравления спиртосодержащей продукцией (на 100 тыс./абс.)

СИТУАЦИЯ ПО ЗАБОЛЕВАЕМОСТЬЮ КОРЬЮ В МИРЕ И РФ. МЕРЫ ПРОФИЛАКТИКИ

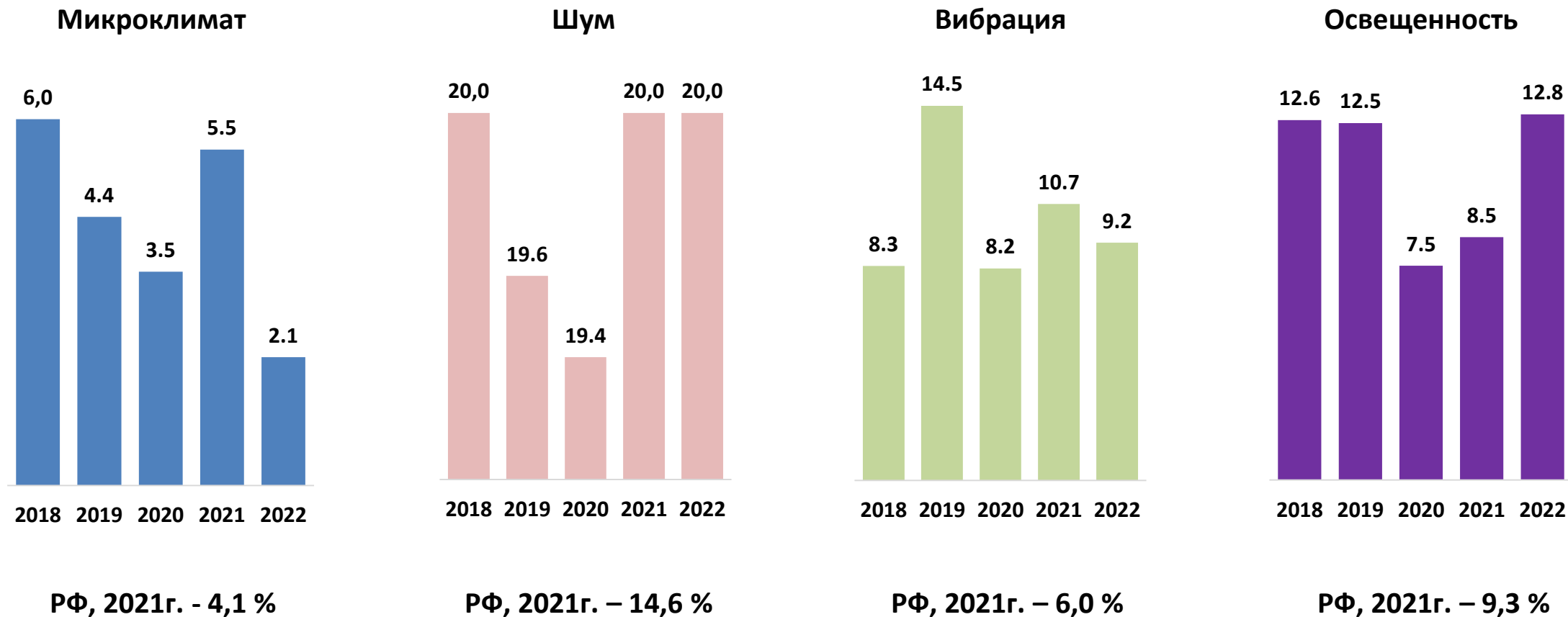
- ✓ По данным ВОЗ за 8 месяцев 2022 года зарегистрировано более 155,5 тыс. случаев заболевания корью в 153 странах мира (за 7 мес. – 61,1 тыс. случаев).
- ✓ Осложнение эпид. ситуации по кори отмечается в странах ближнего зарубежья (Украина, Таджикистан, Казахстан).
- ✓ В РФ очаги вспышечной и групповой заболеваемости зарегистрированы в Новосибирской, Самарской, Волгоградской областях, р. Дагестан, р. Алтай, Алтайском крае (2021г. – 1 сл., 2022г. – 101 сл.).

Основной причиной неблагополучия является снижение охватов плановой иммунизации против кори детей и взрослых, рост числа отказов от прививок.

Группы риска: мигранты, беженцы, вынужденные переселенцы, кочующие группы населения.

 **Профилактика: вакцинация лиц не болевших, не привитых, привитых однократно, не имеющих сведений о прививках против кори**

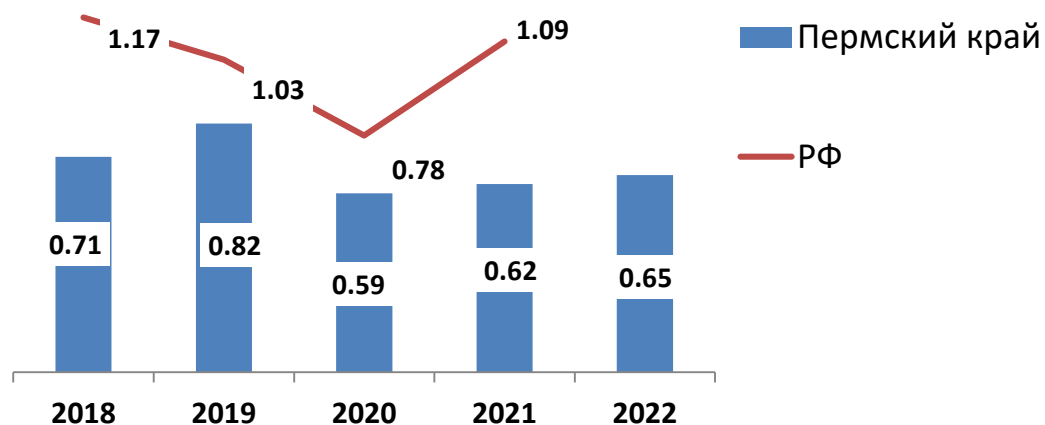
ГИГИЕНИЧЕСКАЯ ХАРАКТЕРИСТИКА РАБОЧИХ МЕСТ ПО ФИЗИЧЕСКИМ ФАКТОРАМ



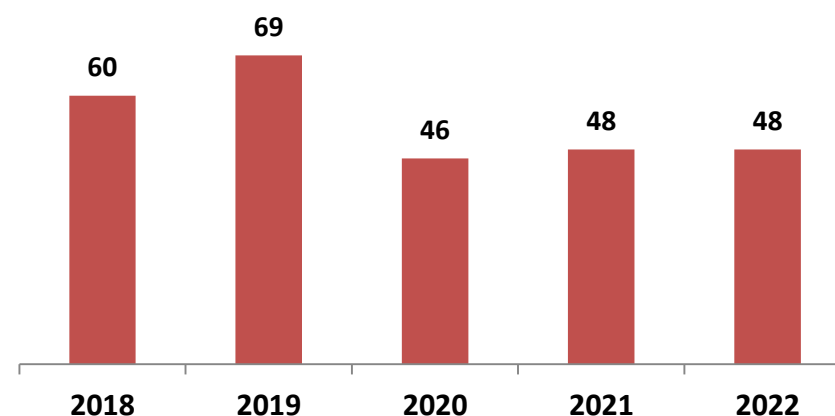
Доля рабочих мест, не отвечающих гигиеническим нормативам по параметрам микроклимата, шума, вибрации и освещенности (%)

УРОВЕНЬ ПРОФЕССИОНАЛЬНОЙ ЗАБОЛЕВАЕМОСТИ В ПЕРМСКОМ КРАЕ

Профессиональная заболеваемость в Пермском крае и РФ (на 10 тыс. работающих)



Количество впервые зарегистрированных случаев профессиональной заболеваемости в Пермском крае (абс.)



Структура профессиональной заболеваемости, %

Наименование заболеваний	2018	2019	2020	2021	2022
Вибрационная болезнь	33,3	49,3	37,0	27,1	35,4
Нейросенсорная тугоухость	20,0	14,5	21,7	18,8	25,0
Заболевания опорно-двигательного аппарата	18,3	29,0	23,9	20,8	14,6
Заболевания органов дыхания	25,0	4,3	4,3	6,3	4,2
Заболевания, связанные с воздействием биологического фактора	1,7	2,9	13,0	22,9	18,8

характеристика качества проведения медицинских осмотров

	2017	2018	2019	2020	2021
Охват медицинскими осмотрами (%)	97,9	98,0	98,6	98,7	98,8
Выявляемость профбольных (%)	60,4	61,1	59,4	55,0	52,0



Среди установленных профессиональных заболеваний 52-62% выявлены в ходе проведения периодических медицинских осмотров.
! Ситуация аналогична общероссийской.

ПРАВИЛЬНОЕ ПИТАНИЕ - ЗАЛОГ ЗДОРОВЬЯ НАСЕЛЕНИЯ

2021 90294 сл. 35.0

2012 67351 сл. 25.6 +36,9 %

Заболеваемость сахарным диабетом населения Пермского края (абс./на 1 тыс.)

2021 21400 сл. 8.3

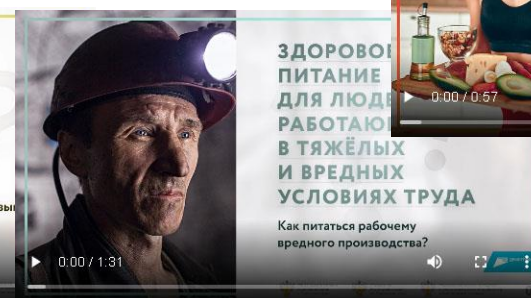
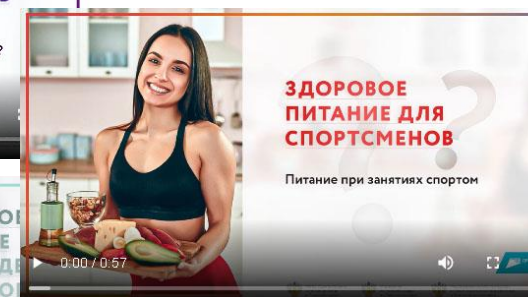
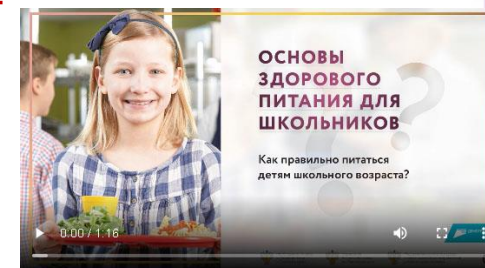
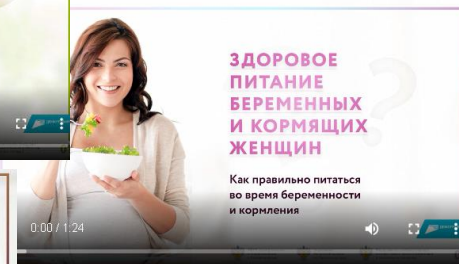
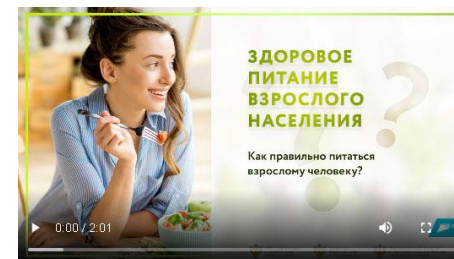
2012 19512 сл. 7.4 +12,0 %

Заболеваемость ожирением населения Пермского края (абс./на 1 тыс.)



Научно-исследовательскими институтами Роспотребнадзора в 2020 году утверждены **8 обучающих (просветительских) программ по вопросам здорового питания:**

- для взрослого населения,
- для беременных и кормящих женщин,
- для лиц пожилого возраста,
- для детей школьного возраста,
 - для детей дошкольного возраста,
- для лиц с повышенной физической активностью,
- для людей проживающих на особых территориях,
- для работающих в тяжелых условиях труда



НАПРАВЛЕНИЯ ПРОФИЛАКТИКИ

- проведение анализа заболеваемости работающих на локальном объекте;
- системное информирование работающих о показателях здоровья и мерах профилактики;
- периодическое углубленное изучение «здоровья коллектива»;
- непрерывное обучение медицинского персонала лечебного учреждения, обслуживающего соответствующее предприятие;
- вакцинация (грипп, корь, КВЭ);
- дополнительное включения в систему медицинских осмотров работников проведение анализа на онкомаркеры;
- поэтапная реализация мероприятий по улучшению условий труда;
- своевременный медицинский осмотр работников;
- популяризация здорового образа жизни работающих, отказа от вредных привычек и здорового питания.

Благодарю за внимание!